



# 中國國際航空航天博覽會

CHINA INTERNATIONAL AVIATION & AEROSPACE EXHIBITION

## ◆ 珠海国际航展中心介绍 ◆



珠海航展集团有限公司  
ZHUHAI AIRSHOW GROUP CO.,LTD.



珠海市会展集团有限公司  
ZHUHAI CONVENTION & EXHIBITION GROUP



珠海航展广告有限公司  
ZHUHAI AIRSHOW ADVERTISING CO.,LTD.

珠海市是粤港澳大湾区核心城市之一，也是中国最早设立的四个经济特区之一，距广州 120公里，与香港隔海相望，与澳门陆地相接。广东省委、省政府印发关于贯彻落实《粤港澳大湾区发展规划纲要》的实施意见指出“加快推进广州等临空经济示范区和深圳、珠海通用航空产业综合示范区建设”。政策上的倾斜对珠海市航空航天产业的蓬勃发展起到了极大的推动作用。

《2019中国城市营商环境报告》中指出，在100个经济活跃城市的营商环境综合排名中，珠海跻身前十。其中金湾区获评“中国营商环境示范区”，良好的营商环境吸引了中航通飞、汤臣倍健、丽珠、联邦制药等一大批大中型企业落户金湾。

航空产业是珠海金湾重点扶持产业，以珠海机场和珠海国际航展中心为核心，总体规划面积97平方公里，重点发展飞机总装、飞机零配件制造、航空航天材料、航空电子、数控中心、航空维护维修和培训服务、航空物流等。2012年中航通飞西锐飞机总装生产线投产，首架珠海制造公务机“领航150”样机下线，2016年“蛟龙600”下线。中国国际航空航天博览会逢双年在产业园内举办。

珠海国际航展中心紧邻金湾机场。金湾机场2023年旅客量达1145.7万人次，驻场航空公司达35家。周边10公里范围内有四星级酒店8家，连锁酒店约30家，餐饮机构约100家。







- **珠海国际航展中心** 是中国国际航空航天博览会（简称中国航展）的举办地，所有权归属 **珠海市会展集团有限公司**；
- **珠海航展集团有限公司** 是中国航展的承办单位，逢双年举办中国航展，是**珠海市会展集团**旗下全资子公司；
- **珠海航展广告有限公司** 负责珠海国际航展中心的运营，是**珠海航展集团**旗下全资子公司





珠海国际航展中心位于珠海市金湾区，毗邻珠海机场，距离珠海市区40分钟车程。周边有西部沿海高速、珠海机场高速、高栏港高速、江珠高速等高速公路。2017年港珠澳大桥的通车与港澳联系更加紧密，洪鹤大桥、香海大桥、金海大桥及珠机城际铁路也相继通车运营，不仅打通了金湾区和珠海市区的联系，更是与大湾区形成互联互通。



**珠海国际航展中心** 始建于1996年，配套设施齐全。其占地面积83万平方米，目前拥有13个大型展馆、A2综合体（含多功能会议室、商务洽谈室等）、室外展坪、地面装备动态演示区及停车场等设施，是目前国内拥有最大**室外展览面积**的现代化大型国际会展中心。其中室外场地面积23万平方米，可停放约200架飞机，室内展览面积近12万平方米，可以整体或分拆使用场馆。

**珠海国际航展中心** 除了举办中国航展外，还举办亚洲通用航空展、珠海海洋智能科技展览会等**专业展会活动**，并长期举办各类**汽车动态测试、新车上市发布会、高端汽车活动（直线加速赛、D1漂移赛）**等汽车类型展会和竞赛。





# 珠海国际航展中心 Zhuhai International Airshow Center



1 专业展馆  
Exhibition Hall

2 室外展区  
Outdoor Display

3 往期案例  
Company Project





## 1-7号馆主展馆

**1-7号展馆（航空航天馆）：**总建筑面积约**近8万m<sup>2</sup>**，室内面积**6.6万m<sup>2</sup>**，可以整体使用，也可灵活分为7个展厅。展馆内设有二楼夹层，可用于贵宾房、会议室、现场服务中心、教学培训。二层会议室、办公室共21间，超**3200m<sup>2</sup>**；贵宾休息室、工作区等共10间，约**600m<sup>2</sup>**。

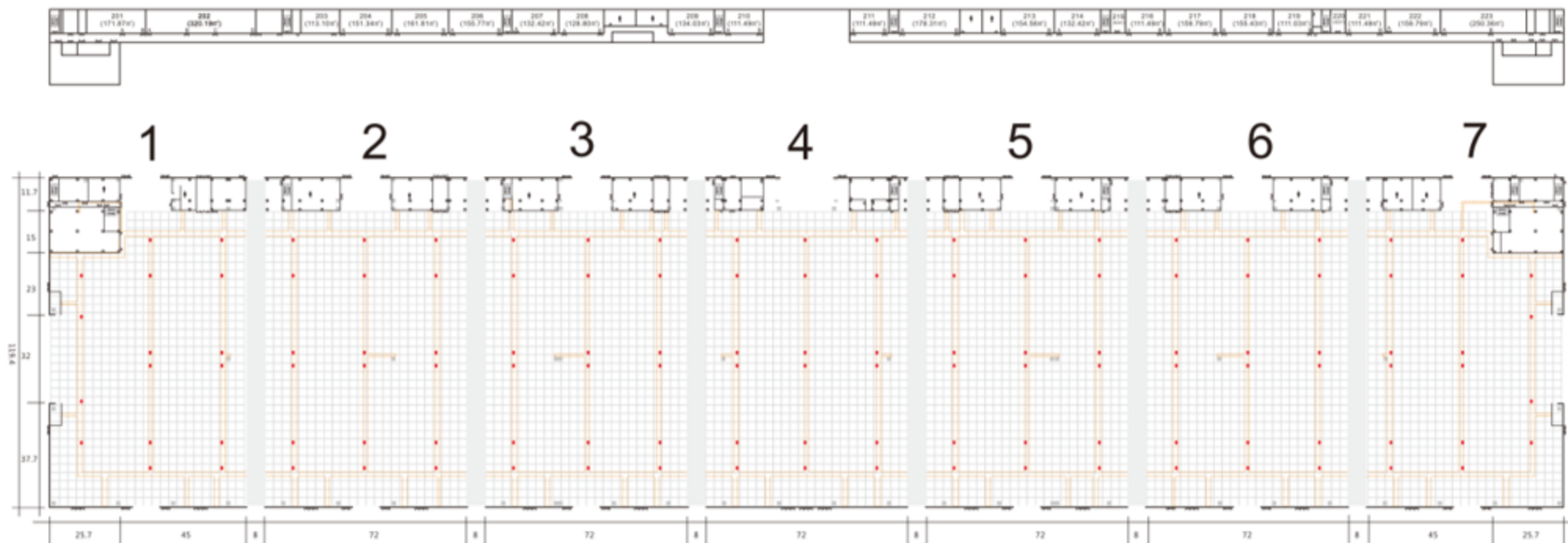
## 1-7号馆主展馆相关数据

入口	观众入口50个 (1.2m×2.2m/个) 展品入口7个 (10m×6m/个, 共6个; 20m×6m/个, 共1个) 飞机入口2个 (32m×12m/个)
车辆准入	汽车、铲车
展馆地面	水泥地面
地面承重	3000kg/m <sup>2</sup>
中央空调	系统为格力制冷设备 (7台900RT格力制冷主机)
供电	15360KVA (19200KVA×80%)
给排水	市政及机场集团公司水库双水源供水
消防	自动水泡, 空气采样, 烟感报警系统, 消防栓, 手提灭火器
保安	24小时保安服务
电视监控	全展馆
广播系统	全展馆
卫生间	1楼11处, 2楼2处





# 1-7号馆主展馆平面图



建筑尺寸：550mx120m

建筑面积：近8万m<sup>2</sup>

室内展览面积：6.6万m<sup>2</sup>

展馆内部高度：16米

## 1-7号馆主展馆 二楼



- 共14间会议室/多功能室
- 每间面积110m<sup>2</sup>--170m<sup>2</sup>不等
- 每间可同时容纳50-100人参会





## 1-7号馆主展馆 二楼

会议室	面积 (m <sup>2</sup> )	演讲台 (张)	主席桌 (张)	主席椅 (张)	会议椅 (张)	长条会议桌 (张)	2米折叠桌 (张)
206	155.77	办公室: 办公桌30张, 办公椅30张					
207	132.42	办公室: 办公桌25张, 办公椅26张					
209	134.03	办公室: 办公椅15张					
210	111.49	办公室: 办公椅5张					
211	111.49	1	2	4	56	2	1
212	178.31	1	3	5	80	2	1
213	154.56	1	3	5	80	2	1
214	132.42	1	2	4	56	2	1
216	111.49	1	2	4	56	2	1
217	159.79	1	2	5	80	2	0
218	155.43	1	3	5	80	2	1
219	111.03	1	2	4	56	2	0
221	111.49	1	2	4	56	2	2
222	159.79	1	2	5	80	2	1

注: 图中206-210室为固定设施, 211-222为建议配置, 可另配备投影布一张, 背景板一块 (尺寸: 3.6m×1.6m)。

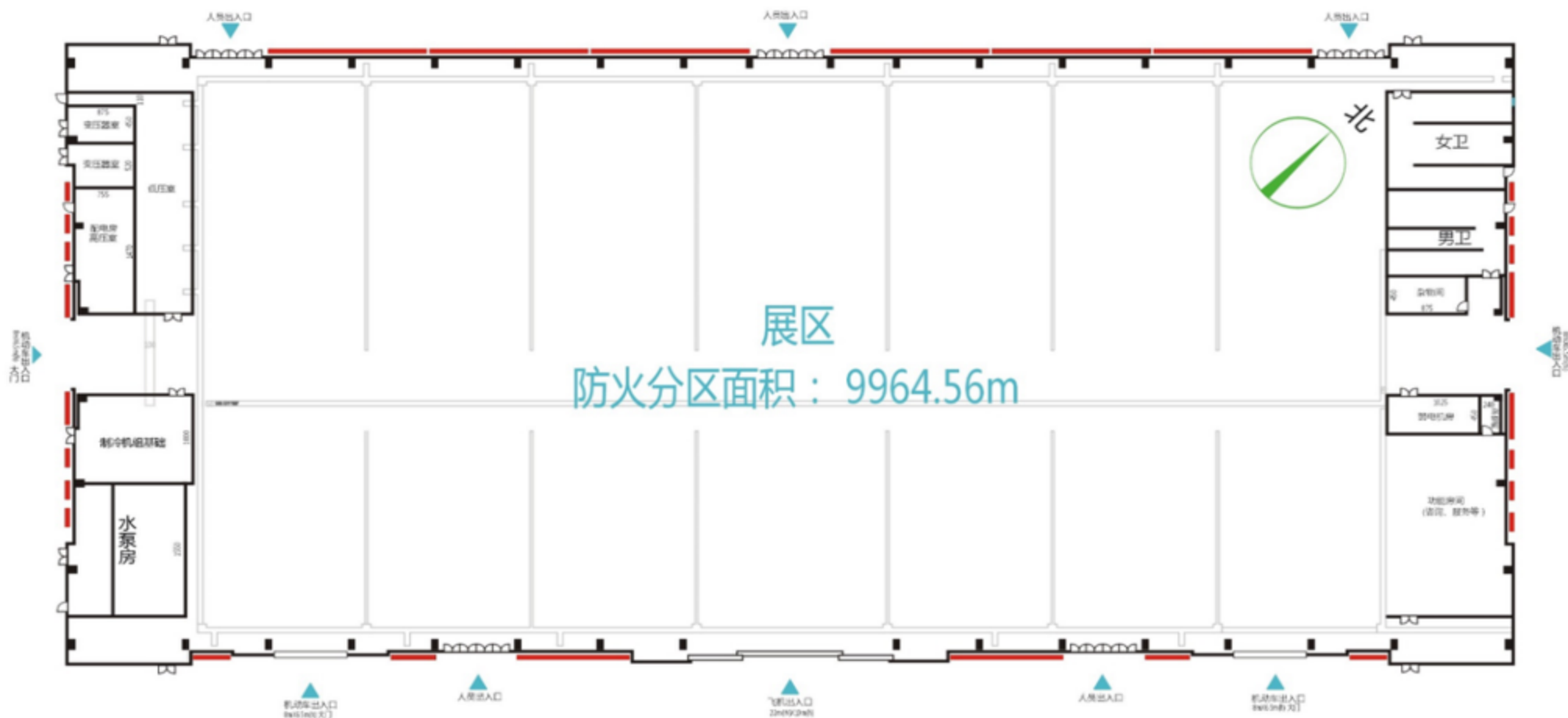
## 8号展馆



**8号展馆：**总建筑面积约**1.1万m<sup>2</sup>**，建筑高度约**16.5m**，展馆内部高度**11m**，其中室内展览面积约**1万m<sup>2</sup>**，1间多功能用房面积约为**312m<sup>2</sup>**。



## 8号馆平面图



## 8号展馆相关数据

设施	8号馆
入口	观众入口5个 (2m×2.2m/个) ; 机动车出入口4个 (8m×6m/个) ; 飞机出入口1个 (22m×10m/个)
车辆准入	汽车、铲车
展馆地面	水泥地面
地面承重	30000kg/m <sup>2</sup>
中央空调	系统为格力制冷设备 (2台400RT格力制冷主机)
供电	2880KVA (3600KVA×80%)
给排水	市政及机场集团公司水库双水源供水
消防	自动水泡系统, 烟感报警系统, 消防栓, 手提灭火器
通讯	国际国内电话、传真线路600条, 6M-100M拨号上网光纤线路600条
保安	24小时保安服务
应急照明	全展馆
电视监控	全展馆
广播系统	全展馆
卫生间	2处



## 9-11号展馆



**9-11号展馆：**总建筑面积约为**3.9万m<sup>2</sup>**，建筑高度**28.8米**，展馆内部高度为**22米**，其中首层室内展览面积约为**2.3万m<sup>2</sup>**，局部夹层三F拥有12间贵宾洽谈室（单间面积约为**71.6m<sup>2</sup>**）；用餐区约**900m<sup>2</sup>**。

## 9-11号展馆 相关数据

设施	9-11号馆
入口	观众入口18个 (3m×2m/个) ; 机动车出入口4个 (8m×6m/个) ; 飞机出入口1个 (36m×10m/个)
车辆准入	汽车、铲车
展馆地面	水泥地面
地面承重	30000kg/m <sup>2</sup>
中央空调	系统为格力制冷设备 (2台400RT格力制冷主机)
供电	2880KVA (3600KVA×80%)
给排水	市政及机场集团公司水库双水源供水
消防	自动水泡系统, 烟感报警系统, 消防栓, 手提灭火器
通讯	国际国内电话、传真线路600条, 6M-100M拨号上网光纤线路600条
保安	24小时保安服务
应急照明	全展馆
电视监控	全展馆
广播系统	全展馆
卫生间	6处



## 9-11号展馆 平面图

九号馆 HALL 9

十号馆 HALL 10

十一号馆 HALL 11



建筑尺寸：336mx80m

展馆内部高度：22m

室内展览面积：2.3万m<sup>2</sup>建筑面积：3.9万m<sup>2</sup>

## 12-13号展馆



建筑尺寸：140m\*120m

展馆内部高度：20m

室内展览面积：2万m<sup>2</sup>

建筑面积：2.4万m<sup>2</sup>







## 12-13号展馆

**12-13号展馆（航空航天馆）**：总建筑面积约**2.4万m<sup>2</sup>**，建筑高度约**27.5m**，其中首层室内展览面积约**2万m<sup>2</sup>**，夹层建筑面积约**0.67万m<sup>2</sup>**，设有34间多功能房和16间商务洽谈室。

## 12-13号展馆相关数据

设施	12-13号馆
入口	观众入口 6 个 ( 2.4 m× 3.4 m) 3个/组, 4组; (2.67mx3.4m) 3个/组, 2组; 机动车出入口 4个 ( 8 m× 7.2 m/个)
车辆准入	汽车、铲车
展馆地面	水泥地面
地面承重	5000kg/m <sup>2</sup>
中央空调	系统为格力制冷设备 (2台650RT格力制冷主机)
供电	4845KVA (5700KVA×85%)
给排水	市政水源供水
消防	室外消火栓系统、室内消火栓系统、自动喷水灭火系统、大空间自动跟踪定位射流系统、气体灭火系统、手提灭火器、火灾报警系统 (含电气火灾、消防电源监控、防火门监控、消防广播等子系统)
通讯	国际国内电话、传真线路600条, 6M-100M拨号上网光纤线路600条
保安	24小时保安服务
应急照明	全展馆
电视监控	全展馆
广播系统	全展馆
卫生间	7处 (首层3处, 夹层4处)



## 展区停机坪



室外展区面积**23万m<sup>2</sup>**，室内外展区连为一体，适合举办各类**汽车动态测试、新车上市发布会、直线加速赛、D1漂移赛、地空竞速**等**汽车类型展会和竞赛**。

## 动态演示区



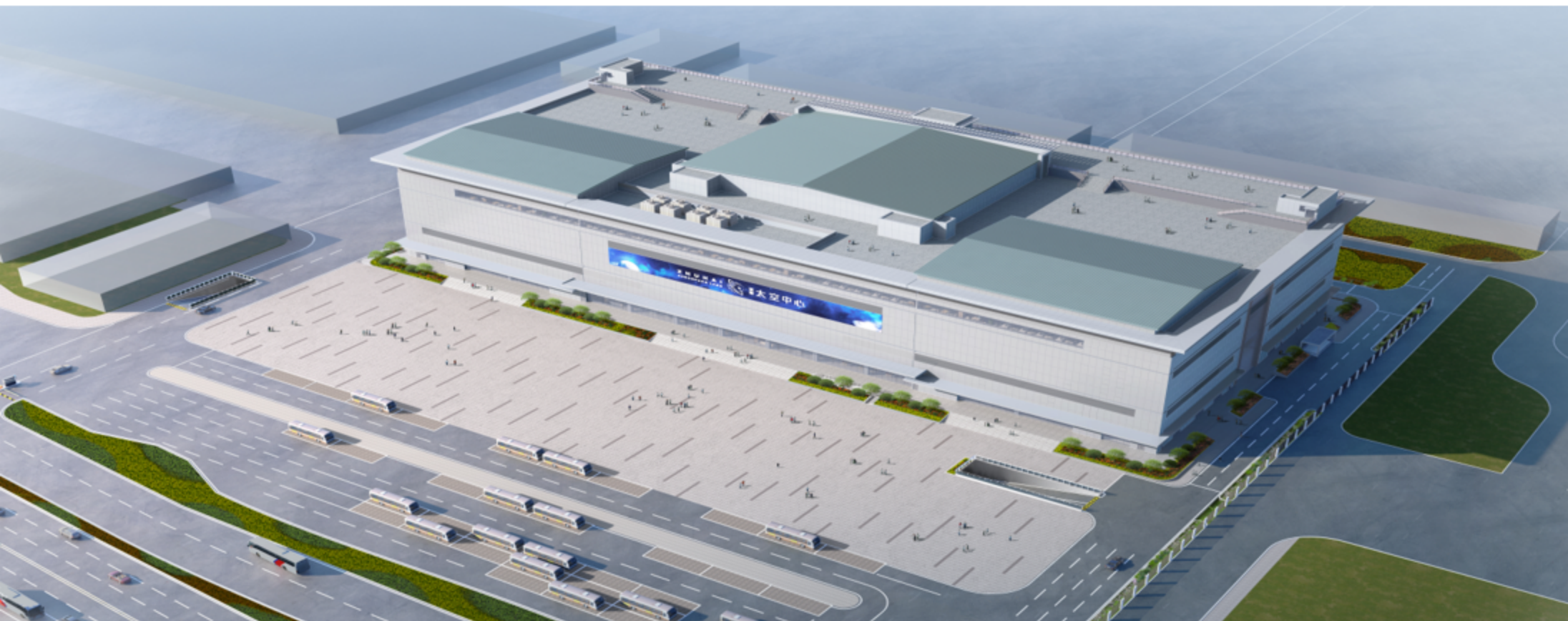
**面积:** 动态演示区约**近13万m<sup>2</sup>**, 可让汽车现场表演爬纵坡、涉水池、过壕沟等项目, 展示车辆的高机动性和越野能力。

**水电:** 水电可正常供应, 动态展示区共有2个供电箱, 电箱供电负荷为200A。

**看台:** 场地拥有**1600个**座位, 可邀请嘉宾及媒体欣赏汽车性能优越性。



## A2综合体多功能会议室



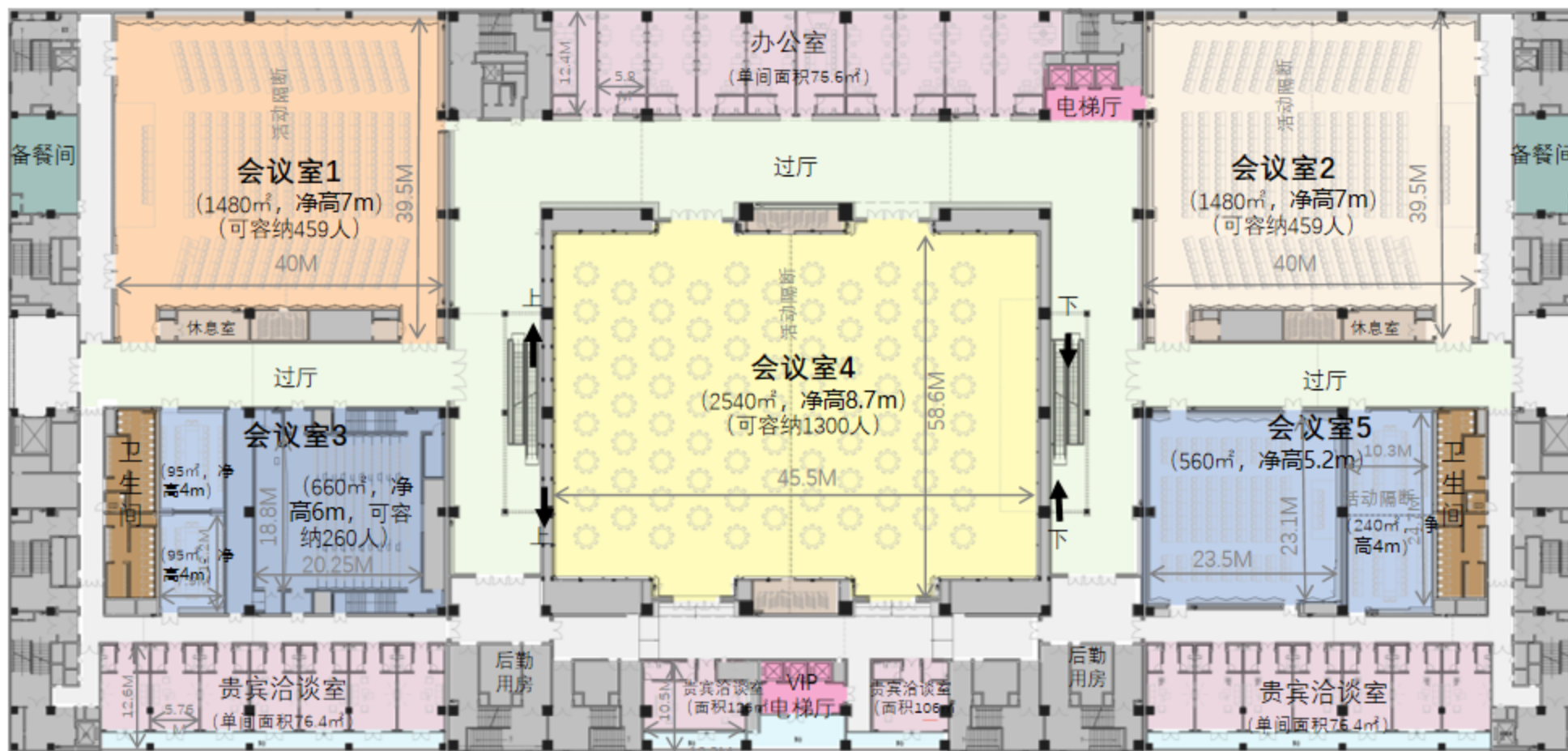
**A2综合体：**建筑面积约为**7.6万m<sup>2</sup>**，一层、二层为珠海太空中心。

**可租赁区域：**A2综合体三层5间会议厅（室）及多功能厅、16间商务洽谈室。

**拥有地面停车位：**170个；**地下停车位：**330个。



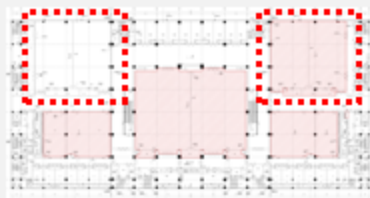
### A2综合体三层平面图



本层建筑面积: 1.7万m<sup>2</sup>

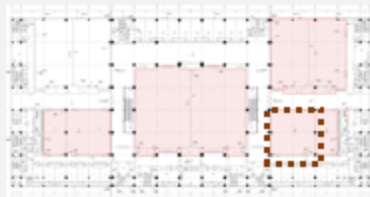
会议室面积: 7150m<sup>2</sup>

贵宾洽谈室: 1300m<sup>2</sup>



### 会议室1、会议室2简介

- 面积：1480m<sup>2</sup>，可通过活动隔板分割成两间。
- 可容纳：459人
- 长宽高：40m\*39.5m\*7m

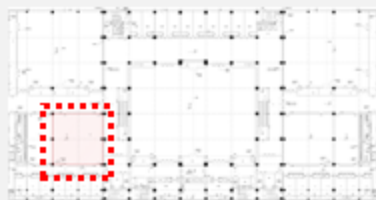


### 会议室5简介

- 面积：560m<sup>2</sup>
  - 可容纳：168人
  - 长宽高：23.5m\*23.1m\*5.2m
- 备注：与会议室1和2相同效果图。



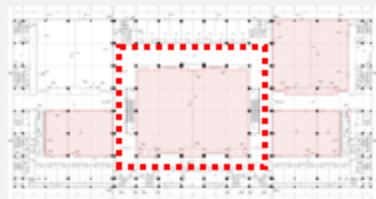
### 阶梯会议室3简介



- 面积: 660m<sup>2</sup>
- 可容纳: 260人
- 长宽高: 23m\*24.7m\*6m



### 会议室4简介

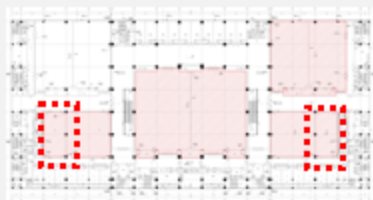


- 面积: 2540m<sup>2</sup>, 可通过活动隔板分割成两间。
- 可容纳: 1300人
- 长宽高: 58.6m\*45.5m\*8.7m





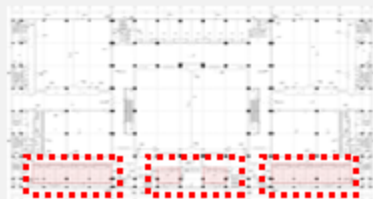
### 会议室3及会议室5旁小会议室简介



- 面积：240㎡可通过活动隔板分割成两间120㎡。
- 可容纳：88人/44人
- 长宽高：24.7m\*10.8m\*4m



### 三层商务洽谈室简介



- 面积：三个尺寸  
76.4㎡/106㎡/126㎡
- 长宽高：  
12.6m\*5.6m\*4.9m  
10.5m\*12.3m\*4.9m



中国航展  
AIRSHOW CHINA

# 往期案例 COMPANY PROJECT



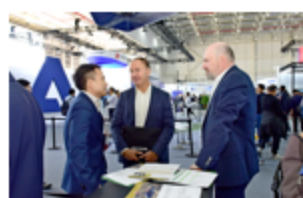




中国航展  
AIRSHOW CHINA

## COMPANY PROJECT 展览案例

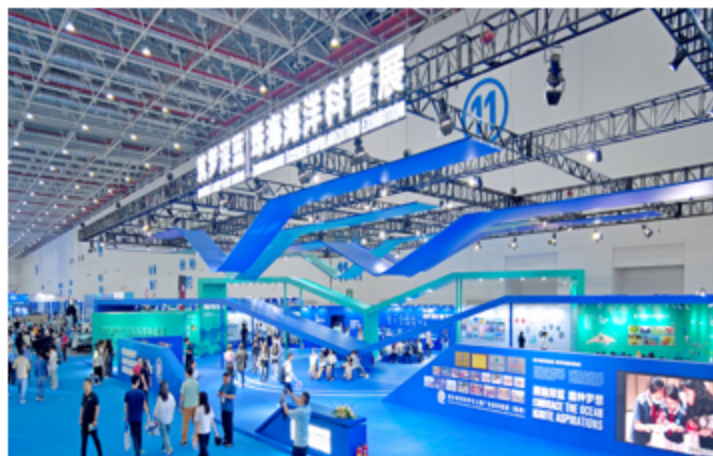
2023亚洲通用航空展





## COMPANY PROJECT 展览案例

2024年珠海国际海洋智能科技展览会





### COMPANY PROJECT

## 展览案例

### 大湾区（珠海）国际汽车文化节

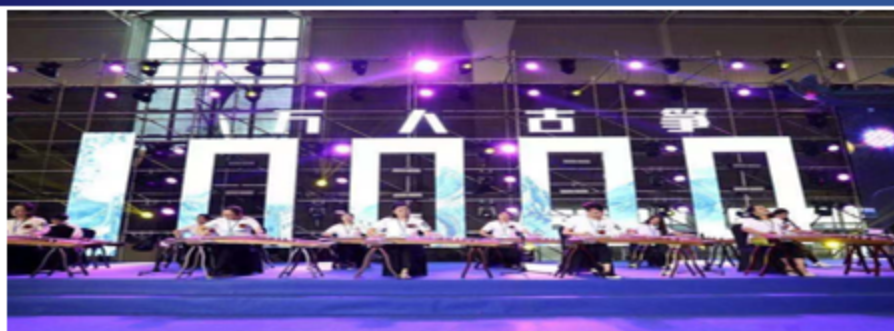




## COMPANY PROJECT

# 活动案例

“万人古筝合奏吉尼斯世界纪录挑战”暨第三届盛世华筝古筝音乐节





## COMPANY PROJECT

# 活动案例

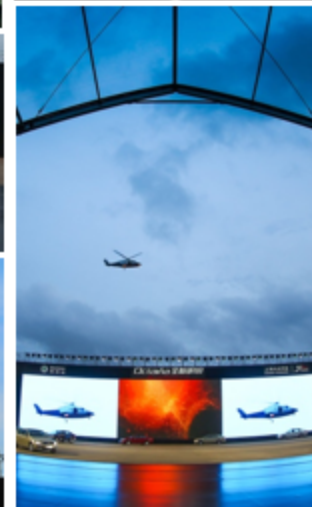
### 全新林肯“飞行家”汽车全球上市盛典



### COMPANY PROJECT

## 活动案例

斯柯达品牌 Octavia全新明锐上市盛典活动

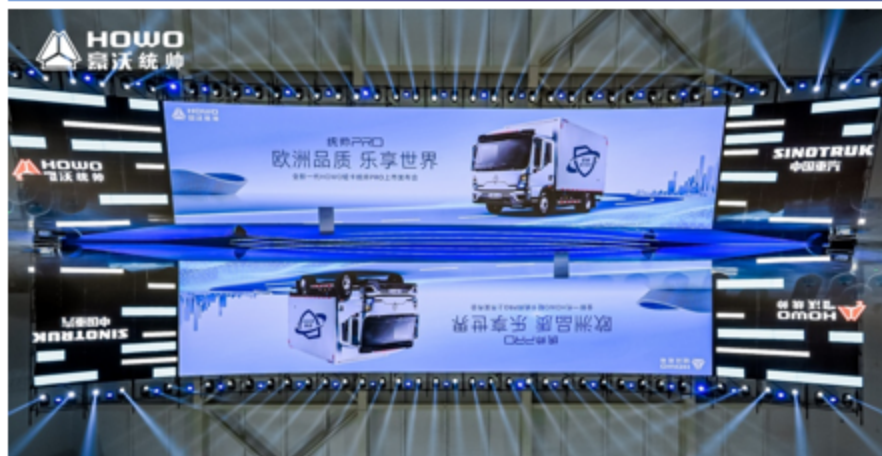




### COMPANY PROJECT

## 活动案例

### 中国重汽“HOWO轻卡统帅”上市发布会





COMPANY PROJECT  
活动案例

侧田“第一秒”巡回演唱会（珠海站）

